

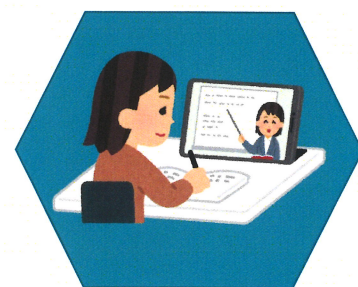
上級者臨床研究 コーディネーター養成研修

講義：E-learning受講期間

2022年1月中旬～2月末日まで

- 講義1：被験者保護の概念とその適用 / インフォームド・コンセント(IC)
- 講義2：被験者保護と研究公正
- 講義3：臨床研究に関する規制要件の動向と運用
- 講義4：プロジェクトマネジメント(企業治験)
- 講義5：プロジェクトマネジメント(医師主導治験)
- 講義6：データマネジメント
- 講義7：臨床研究の国際的動向
- 講義8：医療英語コミュニケーションー 国際会議でのプレゼンテーション・スキル
- 講義9：コーディネーションの実際
- 講義10：組織マネジメント論
- 講義11：リーダーシップ論
- 講義12：コンサルテーションと教育
- 講義13：臨床研究に関連する最近のトピックス
- 講義14：評価療養(患者申出療養・先進医療)と周辺制度、再生医療について
- 講義15：RWD

講義は全て
e-learningでの受講です



演習：実施日(WEB)

2022年2月11日(金・祝)

- 演習1：ステークホルダーとの関わり方を使い分けるスキルを身に着けよう！
- 演習2：面白いほど人が育つ！？そんなスキルを身に着けよう！

※講義・演習全プログラムを受講し、研修終了後の研修報告とアンケートを提出した方に修了証書を交付します

参加費用

無料

研修対象者

Basic

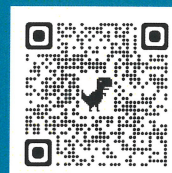
CRC経験
3年以上6年未満

↓詳細はこちら
<http://osku.jp/c0424>

応募期間

2021年
10月1日(金)
～
2022年
1月14日(金)

お申し込みは
下記QRコードから



<http://osku.jp/n0423>

大阪大学医学部附属病院
未来医療開発部 臨床研究センター

お問い合わせはこちら

✉ office-crc-kensyu@dm.med.osaka-u.ac.jp

☎ 06-6120-8290

🌐 <http://www.dmi.med.osaka-u.ac.jp/dmi/education.html>

〒565-0871 大阪府吹田市山田丘2-2
最先端医療イノベーションセンター棟4階